

青 森 県 立 青 森 若 葉 養 護 学 校

所在地 青森県青森市東造道1丁目7番1号
 TEL (017) 736-8951
 FAX (017) 736-8950
 E-mailアドレス aomoriwakaba-sh@asn.ed.jp

隣接病院名 青森県立中央病院
 所在地 青森県青森市東造道2丁目1番1号
 TEL (017) 726-8111

開 設 昭和36年4月1日 開設
 平成 6年4月1日 校名変更、本校となる
 平成14年4月1日 青森県立浪岡養護学校高等部
 青森若葉分教室 開設
 平成23年4月1日 青森県立青森若葉養護学校
 高等部 開設

1 児童生徒の実態

(1) 在籍一覧

令和7年5月1日現在

学部	小学部						中学部			高等部			計
学年	1	2	3	4	5	6	1	2	3	1	2	3	
男	0	2	0	0	0	0	2	5	2	1	5	2	19
女	1	1	1	0	0	1	0	1	1	1	0	0	7

(2) 転出入状況（令和6年度）

総転入数 2名 総転出数 0名

2 進路状況

(1) 中学部

年 度	R 2	R 3	R 4	R 5	R 6	合計
県立高校	1	1	2	1	0	5
私立高校	0	1	0	0	0	1
本校高等部	0	1	1	2	2	6
他校高等部	1	0	0	0	0	1
専修学校	0	0	0	0	0	0
職業訓練校	0	0	0	0	0	0
就職	0	0	0	0	0	0
その他(継続治療、自宅療養等)	1	1	0	1	0	3
計	3	4	3	4	2	16

(人)

(2) 高等部

年 度	R 2	R 3	R 4	R 5	R 6	合計
大学（国公立・私立）	0	0	0	0	0	0
短期大学	0	0	0	0	0	0
専門学校等	0	1	0	0	1	2
大学聴講	0	0	0	0	0	0
職業能力開発施設等	0	0	0	0	0	0
一般就職	0	2	1	1	0	4
パート・アルバイト	0	0	0	0	0	0
福祉施設利用	2	1	4	3	0	10
家事手伝い等	0	0	0	0	1	1
その他（継続治療、自宅療養等）	1	1	0	0	0	2
計	3	5	5	4	2	19

(人)

3 教育課程

(1) 小 学 部

①普通学級・ベッドサイド学級（I 類型）

入学年度	令和2年度～令和7年度					
教科等 学年	1	2	3	4	5	6
国 語	306	315	245	245	175	175
社 会			70	90	100	105
算 数	136	175	175	175	175	175
理 科			90	105	105	105
生 活	102	105				
音 楽	68	70	60	60	50	50
図 画 工 作	68	70	60	60	50	50
家 庭					60	55
体 育	102	105	70	70	70	70
外 国 語					70	70
外 国 語 活 動			35	35		
自 立 活 動	34	35	35	35	35	35
総合的な学習の時間			70	70	55	55
小 計	816	875	910	945	945	945
特別の教科 道徳	34	35	35	35	35	35
学 級 活 動	34	35	35	35	35	35
合 計	884	945	980	1015	1015	1015
履修児童数	0	2	0	0	0	0

- ア 小学校の各教科等に準じた目標及び内容を取り扱う。
- イ 1単位時間は45分、年間35週とする。
- ウ 児童会活動は、児童生徒会活動全体計画に基づき、年間8時間実施する。
- エ クラブ活動は、クラブ活動全体計画に基づき、年間10時間実施する。
- オ 主治医と相談の上、児童の病状に配慮し、必要に応じて授業時間を短縮する等の措置をとる。

②重複学級（Ⅱ類型）

入学年度	令和2年度～令和7年度					
学年 教科等	1	2	3	4	5	6
日常生活の指導	170	175	175	175	175	175
生活単元学習	102	140	175	175	175	175
生 活	*	*	*	*	*	*
国 語	102*	105*	105*	140*	140*	140*
算 数	102*	105*	105*	105*	105*	105*
音 楽	68*	70*	70*	70*	70*	70*
図 画 工 作	68*	70*	70*	70*	70*	70*
体 育	102*	105*	105*	105*	105*	105*
外国語活動						
自立活動	102*	105*	105*	105*	105*	105*
総合的な学習の時間						
小 計	861	875	910	980	980	980
特別の教科 道徳	34	35	35	35	35	35
学 級 活 動	34	35	35	35	35	35
合 計	884	945	980	1015	1015	1015
履修児童数	1人	1人	1人	0人	0人	0人

- ア 各教科を知的障害の各教科に替え、*を付した各教科等の一部又は全部を合わせ、「日常生活の指導」「生活単元学習」で指導する。
- イ 児童会活動は、児童生徒会活動全体計画に基づき、年間8時間実施する。
- ウ クラブ活動は、クラブ活動全体計画に基づき、年間10時間実施する。
- エ 外国語活動及び総合的な学習の時間は設けない。
- オ 1単位時間は45分、年間35週とする。
- カ 児童の病状に配慮し、主治医と相談の上、必要に応じて授業時間を短縮する等の措置をとる。

③重複学級（Ⅲ類型）

入学年度	令和2年度～令和7年度					
学年 教科等	1	2	3	4	5	6
日常生活の指導	170	175	175	175	175	175

生 活	# *	# *	# *	# *	# *	# *
国 語	# *	# *	# *	# *	# *	# *
算 数	# *	# *	# *	# *	# *	# *
音 楽	# *	# *	# *	# *	# *	# *
図 画 工 作	# *	# *	# *	# *	# *	# *
体 育	# *	# *	# *	# *	# *	# *
外 国 語 活 動						
自 立 活 動	6 8 0	7 3 5	7 7 0	8 0 5	8 0 5	8 0 5
総合的な学習の時間						
小 計	8 5 0	9 1 0	9 4 5	9 8 0	9 8 0	9 8 0
特別の教科 道徳	# *	# *	# *	# *	# *	# *
学 級 活 動	3 4	3 5	3 5	3 5	3 5	3 5
合 計	8 8 4	9 4 5	9 8 0	1 0 1 5	1 0 1 5	1 0 1 5
履修児童数	0 人	0 人	0 人	0 人	0 人	1 人

ア 各教科を知的障害の各教科に替え、#を付した各教科等の一部又は全部及び道徳科の一部を「自立活動」に替えて指導する。

イ *を付した各教科の一部又は全部及び道徳科の一部を合わせ、「日常生活の指導」で指導する。

ウ 児童会活動は、児童生徒会活動全体計画に基づき、年間8時間実施する。

エ クラブ活動については設定しない。

オ 外国語活動及び総合的な学習の時間は設けない。

カ 1単位時間は45分、年間35週とする。

キ 昼食指導は自立活動175時間（週当たり1時間×5回）として取り扱う。

ク 児童の病状に配慮し、主治医と相談の上、必要に応じて授業時間を短縮する等の措置をとることもある。

(2) 中 学 部

①普通学級・ベッドサイド学級

入学年度	令和5年度～令和7年度		
教科等 \ 学年	1	2	3
国 語	1 4 0	1 4 0	1 0 5
社 会	1 0 5	1 0 5	1 4 0
数 学	1 4 0	1 0 5	1 4 0
理 科	1 0 5	1 4 0	1 4 0
音 楽	4 5	3 5	3 5
美 術	4 5	3 5	3 5
保 健 体 育	1 0 5	1 0 5	1 0 5
技 術 ・ 家 庭	7 0	7 0	3 5
外 国 語	1 4 0	1 4 0	1 4 0
自 立 活 動	3 5	3 5	3 5

総合的な学習の時間	50	70	70
小計	980	980	980
特別の教科 道徳	35	35	35
学級活動	35	35	35
合計	1050	1050	1050
履修生徒数	2人	5人	1人

ア 中学校の各教科等に準じた目標及び内容を取り扱う。

イ 1単位時間は50分、年間35週とする。

ウ 生徒の病状に配慮し、主治医と相談の上、必要に応じて授業時間を短縮するなどの措置をとることもある。

②重複学級

入学年度	令和5年度～令和7年度		
教科等 \ 学年	1	2	3
日常生活の指導	175	175	175
生活単元学習	140	140	140
作業学習	105	105	105
国語	105*	105*	105*
社会	*	*	*
数学	105*	105*	105*
理科	*	*	*
音楽	35*	35*	35*
美術	35*	35*	35*
保健体育	105*	105*	105*
職業・家庭	*	*	*
外国語	*	*	*
自立活動	105*	105*	105*
総合的な学習の時間	70	70	70
小計	980	980	980
特別の教科 道徳	35	35	35
学級活動	35	35	35
合計	1050	1050	1050
履修生徒数	0人	1人	2人

ア 各教科を知的障害の各教科に替え、*を付した各教科等の一部又は全部を合わせ、「日常生活の指導」「生活単元学習」「作業学習」で指導する。

イ 1単位時間は50分、年間35週とする。

ウ 生徒の病状に配慮し、主治医と相談の上、必要に応じて授業時間を短縮するなどの措置をとることもある。

(3) 高 等 部

① 普通科（進学・職業コース）

教科等	科 目	入学年度	令和5年度～令和7年度						
		標準 単位数	1 年	2 年		3 年		計	
				進学コース	職業コース	進学コース	職業コース	進学コース	職業コース
国 語	現代の国語	2	2					2	2
	言語文化	2	2					2	2
	国語表現	4		2	2	2	2	4	4
	論理国語	4		2		2		4	0
	文学国語	4		▲ 2		▲ 2		0-4	0
	古典探究	4		▲ 2		▲ 2		0-4	0
地理歴史	地理総合	2		2	2			2	2
	歴史総合	2				3	3	3	3
公 民	公共	2	2					2	2
数 学	数学Ⅰ	3	3					3	3
	数学Ⅱ	4		▲ 2		▲ 2		0-4	0
	数学A	2		2	2	2	2	4	4
	数学B	2		▲ 2		▲ 2		0-4	0
理 科	科学と人間生活	2		2	2	2	2	4	4
	生物基礎	2	2					2	2
	生物	4		▲ 2		▲ 2		0-4	0
	化学基礎	2		▲ 2		▲ 2		0-4	0
保健体育	体育	7-8	2	2	2	3	3	7	7
	保健	2	1	1	1			2	2
芸 術	音楽Ⅰ	2							
	美術Ⅰ	2	1	1	1	1	1	3	3
	書道Ⅰ	2							
外国語	英語コミュニケーションⅠ	3	3	3	3			6	6
	英語コミュニケーションⅡ	4		▲ 2		▲ 2		0-4	0
	論理・表現Ⅰ	2				3	3	3	3
家 庭	家庭総合	4	2	2	2	1	1	5	5
情 報	情報Ⅰ	2	2					2	2
商 業	情報処理	2		1	1	1	1	2	2
職 業	社会生活一般		3	1	7	1	7	5	17
自 立 活 動			2	2	2	2	2	6	6
総合的な探究の時間		3-6	2	2	2	2	2	6	6
小 計			29	29		29		87	
ホームルーム活動			35	35		35		105	
履修生徒数			2 人	3 人		1 人		6 人	

ア 2年次よりコースを選択する。進学コース選択の場合▲の中から2科目を選択し履修する。

イ 1単位時間を50分とする。

ウ 歴史総合、数学A、科学と人間生活、音楽Ⅰ、美術Ⅰ、書道Ⅰ、英語コミュニケーションⅠ
論理・表現Ⅰ、家庭総合については、内容を十分習得させるために増単する。

エ 芸術は3科目から1科目選択し3年間継続して履修する。

② 普通科（生活コース）

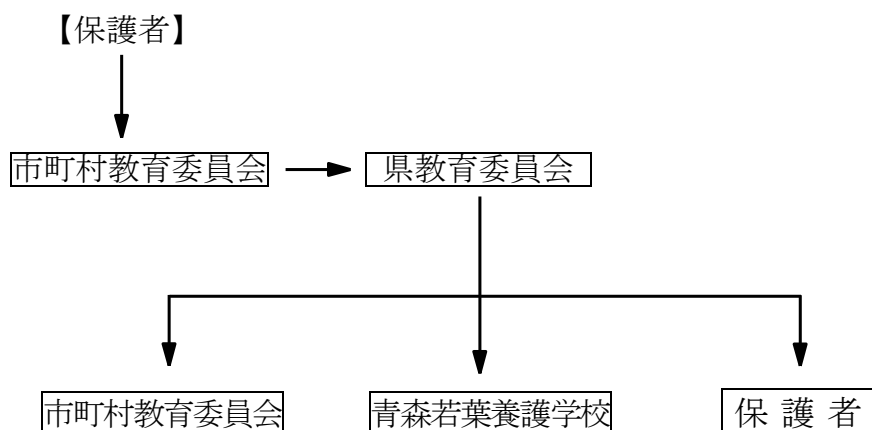
入学年度 教科等	令和5年度～令和7年度		
	1 年	2 年	3 年
国 語	7 0	7 0	7 0
社 会	3 5	3 5	3 5
数 学	7 0	7 0	7 0
理 科	3 5	3 5	3 5
音 楽	3 5	3 5	3 5
美 術	3 5	3 5	3 5
保健体育	7 0	7 0	7 0
職 業	2 8 0	2 8 0	2 8 0
家 庭	3 5	3 5	3 5
外国語	3 5	3 5	3 5
情 報	3 5	3 5	3 5
自立活動	1 7 5	1 7 5	1 7 5
総合的な探究の時間	7 0	7 0	7 0
小 計	9 8 0	9 8 0	9 8 0
特別の教科 道徳	3 5	3 5	3 5
ホームルーム活動	3 5	3 5	3 5
合 計	1 0 5 0	1 0 5 0	1 0 5 0
備 考 (履修生徒数)	0 人	2 人	1 人

ア 知的障害特別支援学校における各教科等の履修等の規定を適用する。

イ 1 単位時間は 50 分、年間 35 週とする。

ウ 生徒の病状に配慮し、主治医と相談の上、必要に応じて授業時間を短縮する等の措置をとることもある。

4 入学手順



5 病棟行事と学校行事

行 事 名	内 容	主催・共催	開催場所
避 難 訓 練	地震、火災等の避難の仕方	学 校	校内・校舎周辺
運 動 会	個人、団体種目、ゲーム等	学 校	アリーナ
遠 足	施設見学、野外活動	学 校	校外
若 葉 祭	学習発表、作品展示	学 校	アリーナ

6 児童生徒の学習時間表 () は中学部と高等部の時間

	校 内 学 級・ベッドサイド学級
登 校	8:20 ～ 8:35
朝の学級活動	8:40 ～ 8:45
1 校 時	8:50 ～ 9:35 (9:40)
2 校 時	9:45 ～10:30 (10:35)
3 校 時	10:40 ～11:25 (11:30)
4 校 時	11:35 ～12:20 (12:25)
昼食・ 昼休み	12:20 (12:25) ～13:10
5 校 時	13:10 ～13:55 (14:00)
6 校 時	14:05 ～14:50 (14:55)
清 掃	14:50 (14:55) ～15:00 (15:05)
帰りの学級活動	15:00 (15:05) ～15:10
下 校	15:10

※ベッドサイド学級は、1 ～ 3 校時及び5 校時の4 単位時間

7 児童生徒の生活時間表（ベッドサイド学級）

時 間	日 課	備 考
6:00	起床、検温、血圧測定、洗面、 歯みがき	時間で薬を飲む児童生徒
6:30	尿検査、体重測定、採血	
8:00	朝食、服薬 ・看護師にご飯の量を知らせる ・尿、便の回数を記入する	
8:35	登校 《午前の学習》 (院内教室 8:35～11:30)	
12:20(12:25)	昼 食	4 階食堂及び病室
13:10	《午後の学習》 (院内教室 13:10～14:00)	
14:10	下校	
15:30	おやつ 入浴	
16:30	自由時間（買物、テレビ等）	プレイルーム
18:00	学習時間 夕食（服薬） ・看護師にご飯の量を知らせる	(使用時間は個々の体調に応 じて異なる。)
18:50		
20:00	血圧測定	
21:00	洗面、歯みがき、就寝準備 消灯	
※（ ）は中学部の時間		